



Collège Hospitalier et Universitaire
de Chirurgie Pédiatrique

DESC de Chirurgie Pédiatrique

Session de Septembre 2008 - PARIS

Un cas de luxation de la tête radiale

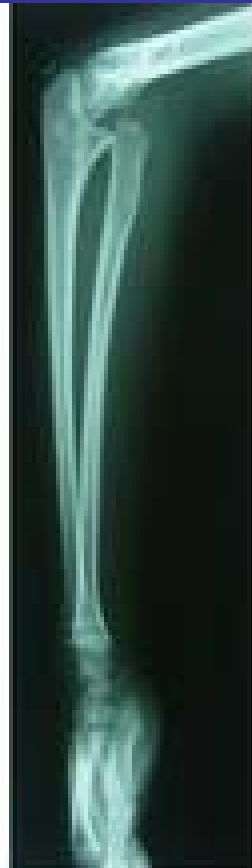
C ROMANA

Service de Chirurgie Orthopédie et Réparatrice de l'Enfant

Hôpital Armand Trousseau - Paris







-TETE RADIALE : EN DOME

-BORD POSTERIEUR EXTR. PROX. ULNA : CONCAVE



Fracture de l'ulna et luxation congénitale bilatérale de la tête radiale

Fracture of the ulna and bilateral congenital dislocation of the head of the radius: a case report

M. Jenzi (1), K. Ben Aicha (1), S. Kallel (1), H. Safi (1), M.N. Nessib (1), M. Ben Ghachem (1)

(1) Service d'Orthopédie Infantile, Hôpital d'Enfants de Tunis, Place Bab-Saadoun, 1007 Tunis, Tunisie.

Tiré(s) à part : M. Jenzi, à l'adresse ci-dessus. jenzi.mourad@voila.fr

Nous rapportons un cas de luxation congénitale bilatérale de la tête radiale découverte à l'occasion d'une fracture de l'ulna du côté gauche. La lésion est méconnue au début et mise sur le compte d'une fracture de Monteggia posant un problème de conduite thérapeutique. Le but de la présentation est de souligner l'importance d'un examen clinique complet avant tout traitement d'une lésion quelconque.

Mots clés : Fracture, ulna, anomalie congénitale, luxation tête radiale.

We report a case of bilateral congenital dislocation of the radial head discovered at the time of a fracture of the ulna. The dislocation was missed initially and when considered as part of the Monteggia fracture, raised a problem concerning the therapeutic approach. The purpose of this report is to emphasize the importance of careful physical examination before undertaking treatment of any lesion.

Key words : Fracture, ulna, congenital deformity, dislocation radial head.

INTRODUCTION

La luxation de la tête radiale chez l'enfant peut être congénitale, traumatique, paralytique par déséquilibre musculaire, ou secondaire à un trouble de la croissance osseuse.

Il est difficile parfois de déterminer l'origine traumatique ou congénitale de la luxation isolée et unilatérale de la tête radiale. Son association avec une fracture de l'ulna est en faveur de l'origine traumatique, réalisant la classique fracture de Monteggia. Cependant, l'association d'une luxation congénitale de la tête radiale et d'une fracture de l'ulna, reste possible et peut poser un problème de diagnostic et de conduite thérapeutique. Cette association exceptionnelle est le sujet de notre observation.

Le but de cette observation était double : tout d'abord discuter cette entité particulière qui est la luxation congénitale de la tête radiale et deuxièmement tirer une conclusion sur l'importance de l'examen clinique initial avant tout traitement.



LUXATION POSTERIEURE :

- TETE RADIALE ALLONGEE ET AMINCIE
- EXTR. PROX. ULNA PEU CREUSEE

