

Évaluation des compétences en chirurgie pédiatrique

Collège Français de Chirurgie Pédiatrique

Tests de Concordance de Scripts Chirurgie Orthopédique

Joël LECHEVALLIER, Agnès LIARD (Rouen)

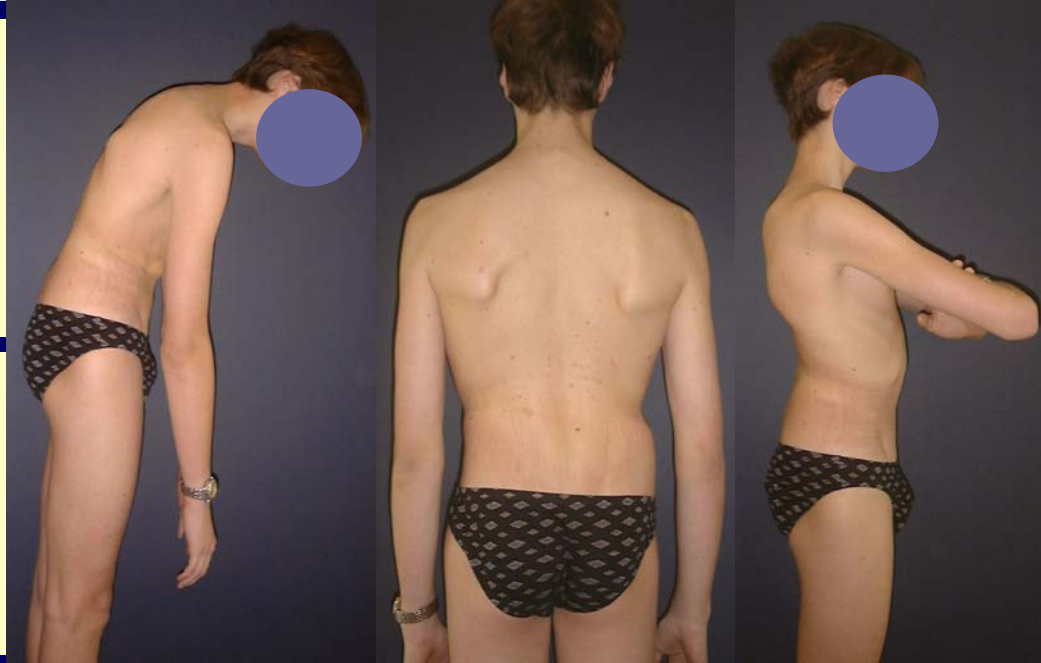
Test Diagnostique

Vignette:

Rémi, 14 ans vous est présenté par ses parents en raison de lombalgies chroniques, évoluant depuis 6 mois.

Si vous pensez à...
Un spondylolisthésis

Et que vous observez...



L'effet de cette nouvelle donnée sur votre hypothèse diagnostique sera...

- 2 Mon hypothèse est pratiquement éliminée
- 1 Mon hypothèse devient peu probable
- 0 Cette information n'a aucun effet sur mon hypothèse diagnostique
- +1 L'hypothèse devient plus probable
- +2 Mon hypothèse devient pratiquement certaine

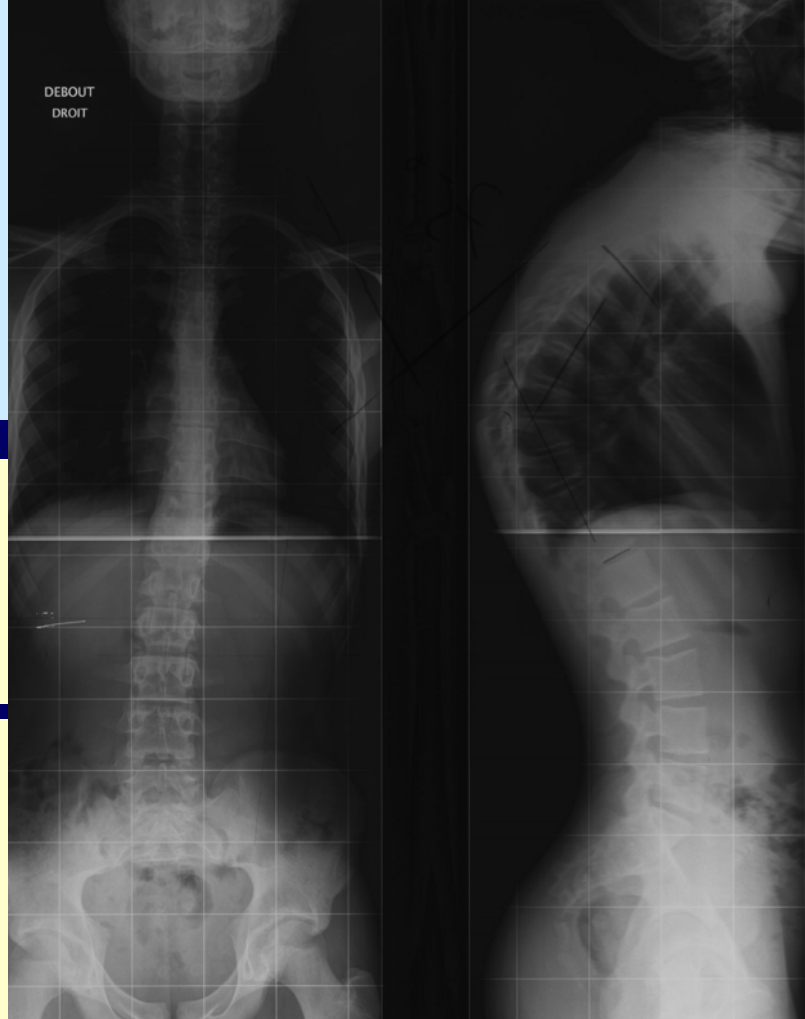
Choix d'exploration complémentaire

Vignette:

Bruno, 15 ans vous est présenté en raison de rachialgies chroniques, évoluant depuis 6 mois. La distance mains-sol est égale à 0cm et l'examen neurologique est normal.

Si vous pensez demander...
Une scintigraphie osseuse

Et que vous observez...



L'effet de cette nouvelle donnée sur la nécessité de prescrire cet examen sera...

- 2 absolument contre-indiqué
- 1 peu utile ou plutôt néfaste
- 0 non pertinent ou inutile dans cette situation
- +1 utile et souhaitable
- +2 indispensable

Test Thérapeutique

Vignette:

Rémi, 14 ans vous est présenté par ses parents en raison de lombalgies chroniques, évoluant depuis 6 mois.

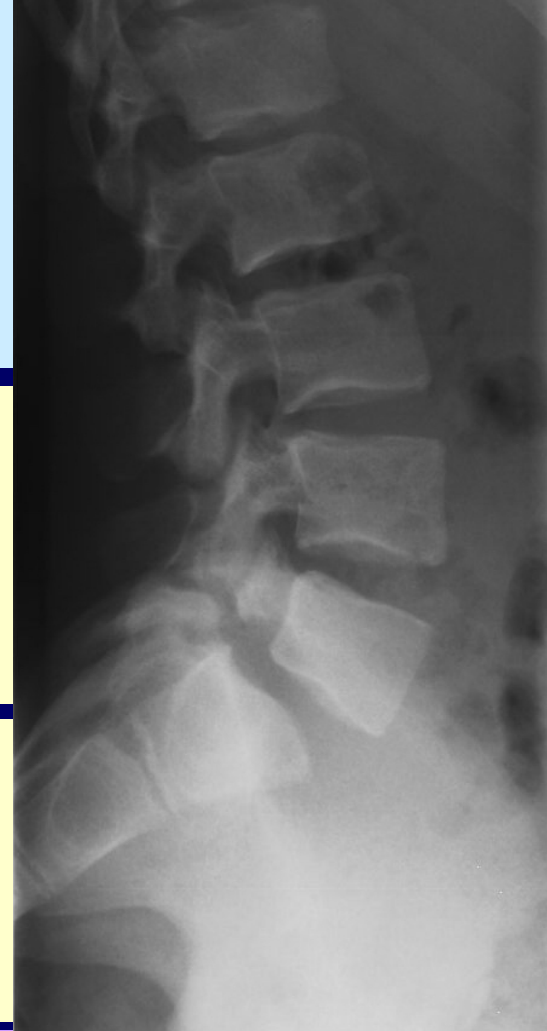
Sa radiographie est la suivante:

Si vous pensez réaliser...

Une arthrodèse L4-S1

Et que vous observez...

que son examen neurologique est normal



Ce geste sera:

- 2 absolument contre-indiqué
- 1 peu utile ou plutôt néfaste
- 0 non pertinent dans cette situation
- +1 utile et souhaitable
- +2 indispensable