



---

# Les morsures

A Le Touze

# MORSURES

---

**Anne Le Touze**

**Service de chirurgie viscérale et  
plastique pédiatrique de Tours**



# EPIDEMIOLOGIE

---

## Accident fréquent

- ❑ 570 enfants vus aux urgences pédiatriques entre 01/01/96 et 31/12/00
- ❑ 760 enfants vus aux urgences pédiatriques entre 01/01/01 et 31/12/07
- ❑ Soit un total de 1330 enfants en 12 ans
  - 0.7% des enfants vus sur le secteur chirurgical des urgences pédiatriques
  - plus de 110 par an vus aux urgences
  - Stabilité d'une période à l'autre

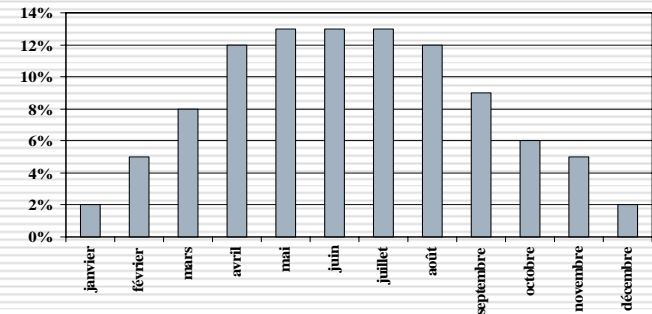


# EPIDEMIOLOGIE

- mammifères
  - chiens, chats
  - chevaux, ânes
  - fauves (zoo, cirque)
  - rats
  - hommes
- poissons
  - brochets
  - barracudas, requins
- reptile



- accident saisonnier
  - fluctuation saisonnière

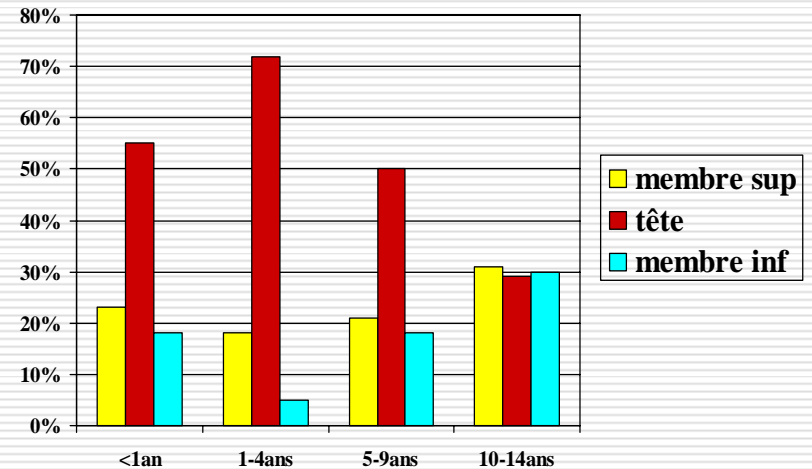


- Décès rares en France, beaucoup plus fréquents aux USA
- ELHASS (système européen de surveillance des accidents)
  - 1986-1996
  - 6871 cas de morsures (40,2% sont des enfants)
  - 37 décès
- Enquête InVS en cours



# EPIDEMIOLOGIE

- ❑ Les chiens : animal de compagnie répandu (1 pour 6 habitants)
- ❑ 60% des cas berger allemand ou bâtard de berger allemand puis chiens de chasse, cockers et loin derrière les chiens d'attaque
- ❑ Animal connu de l'enfant dans 70% des cas



# LE RISQUE INFECTIEUX

---

- Spécificité des germes en fonction des races animales
- chien :
  - pyrogènes
  - tétanos
  - Pasteurellose
  - capnocytophaga
  - rage
- rat, brochet :
  - leptospirose
- délais d'incubation différents
- Traitement local immédiat
  - eau et savon de Marseille
  - dakin et/ou polyvidone iodée (effet rabicide)
  - eau oxygénée (effet anti-anaérobie)
- prévention tétanos
- antibiothérapie par voie générale
  - Amoxicilline + Acide clavulanique ou macrolides si allergie ou tétracyclines après 8 ans
- prévention rabique



# LA RAGE

---



**Arrêté du 30 avril 2001 :  
Eradication de la rage  
endémique en France**

**Seuls réservoirs en France :  
les chauves-souris**

- législation : article L223-10  
du code rural décret 2000-  
914 du 30 septembre 2000  
relatif à la lutte contre la  
rage**
  - surveillance vétérinaire 14  
jours pour un animal  
domestique, 30 jours pour  
un animal sauvage  
apprivoisé ou tenu en  
captivité**
  - si décès ou abattage, tête  
remise à un labo agréé  
pour le diagnostic de la  
rage**
- centres anti-rabiques**



# PRISE EN CHARGE CHIRURGICALE

---

- Les principes :
  - suture précoce sauf en cas de risque rabique
  - nettoyage abondant (brossage)
  - parage
  - suture propre comme toute autre plaie
  - antibiothérapie
  - contrôle à 48 heures
- Rechercher lésions associées (fractures, dents...)
- sous anesthésie locale ou générale
- prise en charge de la cicatrice



# PRISE EN CHARGE CHIRURGICALE

## □ SUTURE PRECOCE

- [Mcheik JN](#), [Vergnes P](#), [Bondonny JM](#).  
Traitement des morsures de chien à la face chez l'enfant : étude rétrospective  
J Pediatr Surg. 2000 Apr; 35(4):580-3
- [Stefanopoulos PK](#), [Tarantzopoulou AD](#)  
Facial bite wounds: management update.  
Int J Oral Maxillofac Surg. 2005 Jul; 34(5):464-72
- [Chevallier B](#), [Armengaud JB](#), [Stheneur C](#), [Sznajder M](#).  
Morsures de chien chez l'enfant : épidémiologie et prise en charge  
Arch Pediatr. 2006 Jun; 13(6):579-81. Epub 2006 May 11
- [Suárez O](#), [López-Gutiérrez JC](#), [Burgos L](#), [Aguilar R](#), [Luis A](#), [Encinas JL](#), [Soto-Bauregard C](#), [Díaz M](#), [Ros Z](#).  
Surgical treatment in severe dog bites injures in pediatric children  
Cir Pediatr. 2007 Jul; 20(3):148-50

## □ SUTURE RETARDEE

- [Akhtar N](#), [Smith MJ](#), [McKirby S](#), [Page RE](#).  
Surgical delay in the management of dog bite injuries in children, does it increase the risk of infection?  
J Plast Reconstr Aesthet Surg. 2006; 59(1):80-5.



# PRISE EN CHARGE CHIRURGICALE

---

- ❑ Lésions ponctiformes : se méfier de lésions profondes sous-jacentes (canaux lacrymaux, Sténon, nerfs, gaines tendineuses, articulations...) exploration
- ❑ lésions contuses, déchirures, plaies complexes sans grande perte de substance : parage et suture immédiate parfois cicatrisation dirigée, lambeaux ou greffes
- ❑ délabrements : traiter l'urgence en réparant au maximum et en restant raisonnable





**5 jours après la suture  
aux urgences**

---



**3 mois après la morsure**





**À 3 mois de la morsure**





7 mois plus tard





**24 novembre 02**



**6 décembre 02**

**27 décembre 02**





**Février 2003**



**Avril 2004**



**Octobre 2006**



**Mai 2009**





**Septembre 2007**



**Septembre 2008**



# COMPLICATIONS

---

- ❑ 5% dans notre série
- ❑ Infection
- ❑ œdème
- ❑ inflammation cicatricielle puis hypertrophie
- ❑ problèmes médico-légaux
  - rédaction d'un certificat initial détaillé (réparation du préjudice)
  - exiger les 3 certificats vétérinaires



# SEQUELLES

---

- ❑ Ne peuvent être évaluées qu'après 12 à 18 mois
- ❑ ne pas se presser pour les reprises
- ❑ 2% de reprises dans notre série







**Août 2008**



**Février 2009**



**Juin 2007**



**Mai 2009**



# PREVENTION

---

- Éducation des parents, des enfants et des propriétaires de chien
- qui a mordu, mordra ↔ abattage

« Dis, Maman, je veux un chien »

Natacha Aymon Gerbier  
Editions Fleurus

livret sous forme de livre  
pour enfant dans les  
crèches  
et les écoles maternelles



# CONCLUSION

---

- ❑ Problème de santé publique
- ❑ la rançon cicatricielle justifie une suture précoce et fine sous couvert d'une antibiothérapie et d'une surveillance médicale
- ❑ savoir attendre raisonnablement pour reprendre les cicatrices
- ❑ importance de la prévention



# ARBRE DECISIONNEL

## DEUX ACTEURS

Le mordeur

Le mordu

connu

inconnu

**NE PAS HESITER  
A REVOIR  
A DISTANCE**

Interrogatoire  
heure, jeûne? VAT ?

Examen  
général  
plaie

**NE PAS LE TUER**

Vacciné ou non

type

profonde

Ponctiforme  
Délabrante  
Perte de substance

Le + souvent

Suivi vétérinaire  
J1-J7-J15

## URGENCE THERAPEUTIQUE

Médicale

bloc

Chirurgicale

externe

1. Prévention rabique

**NON**

**OUI**

2. VAT

3. Antibiothérapie

1. AG

2. Lavage+++

3. Exploration

4. Parage

5. Drainage+/-

6. suture

1. Kalinox

2. Lavage+++

3. Suture

4. Reconvocation  
à 48h

